

B 158

Neubau der Ortsumgehung Ahrensfelde

Aktualisierung der Planungen und Weiterführung des Planfeststellungsverfahrens



Bild1: Visualisierung ebenerdige Führung mit Lärmschutzwand



Bild 2: Visualisierung Tunnel

Historie

- **seit 1992** Maßnahme des vordringlichen Bedarfs des Bundesverkehrswegeplans
- **2001 / 2002** Raumordnungsverfahren
 - Festlegung auf Vorzugsvariante 2
- **2007** Vergleich Variante 1 und Variante 2 (Synopsis im Auftrag des Berliner Abgeordnetenhauses)
 - erneute Festlegung auf Vorzugsvariante 2
- **18.08.2009** Genehmigung der Vorzugsvariante (RE-Vorentwurf) durch BMVBS

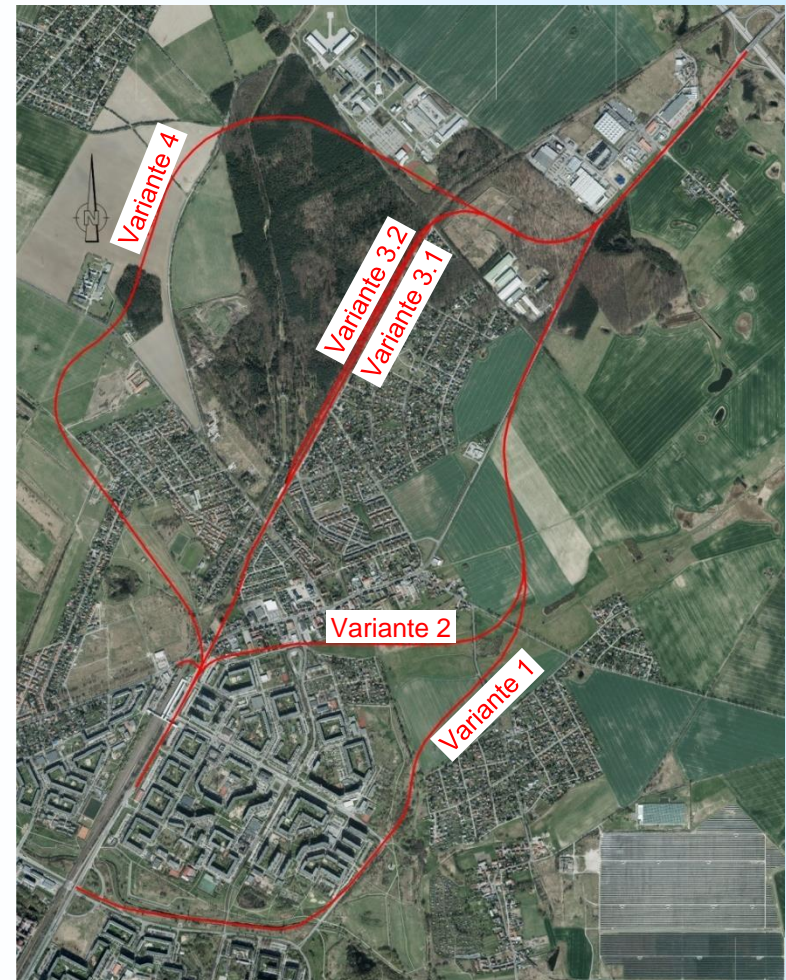


Bild 3: Varianten Raumordnungsverfahren

Historie

- **01.08.2011** Prüfbericht des Bundesrechnungshofes (Infragestellung Tunnelbauwerk)
- **02.09.2011** Einleitung des Planfeststellungsverfahrens
- **26.09. – 25.10.2011** öffentliche Auslegung der Unterlagen
- **seit 2013** Stillstand im Planfeststellungsverfahren
- **05.02.2018** Gemeinsame Erklärung der Länder Berlin und Brandenburg zur Übernahme der Differenzkosten ebenerdig – Tunnel
- **=> Auftrag zur Wiederaufnahme/ Weiterführung der Planung**

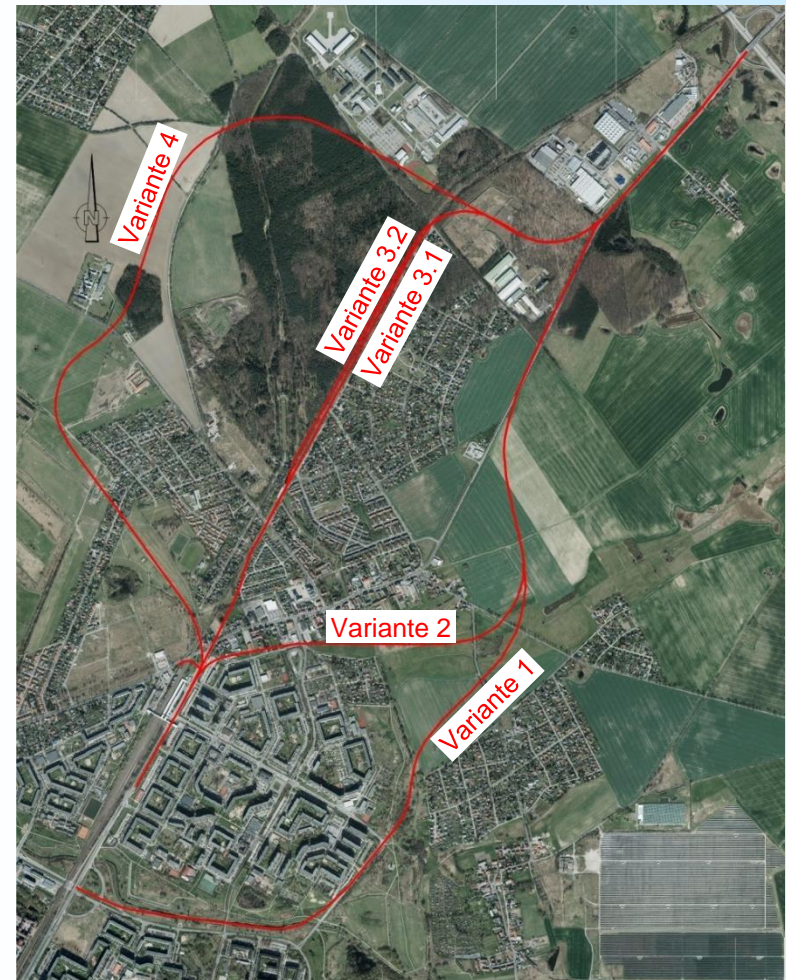


Bild 3: Varianten Raumordnungsverfahren

Trassenverlauf

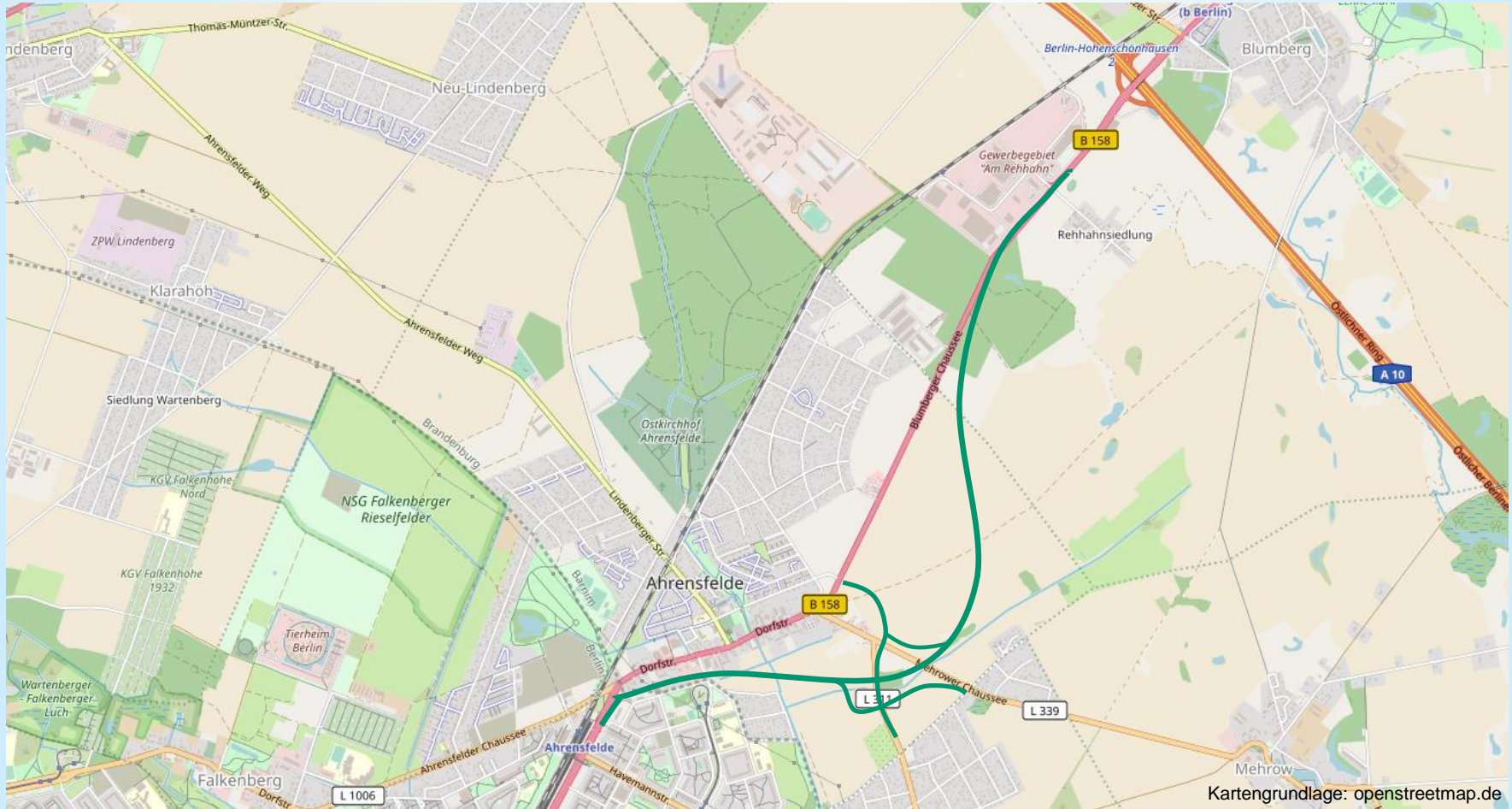


Bild 4: Trassenverlauf Variante 2

Verkehrssituation (anhaltend)

HEUTE

- Durchschnittl. täglicher Verkehr 23.000 Kfz/24h (2017)
- Zunehmender Verkehrsbedarf (Stau in Spitzenzeiten)

Verkehrsprognose

- 2025 = DTV 40.000 Kfz/24h (*auf Ortsumgehung*)

Zielstellung

Entlastung der Ortslage durch den Neubau der Ortsumgehung mit einem 4-streifigen Querschnitt



Bild 6: Dorfstraße (B 158) in Ahrensfelde

Weiterentwicklungen

➤ Technisches Regelwerk für die Planung von Verkehrsanlagen

ALT

Richtlinie für die Anlage von Straßen

Teil: **Knotenpunkte**

(RAS-K)

Ausgabe 1988/1995

Richtlinie für die Anlage von Straßen

Teil: **Linienführung**

(RAS-L)

Ausgabe 1995

Richtlinie für die Anlage von Straßen

Teil: **Querschnitte**

(RAS-Q)

Ausgabe 1996

Richtlinie für Standardisierung des
Oberbaus von Verkehrsflächen

(RStO 01)

Ausgabe 2001

NEU

Richtlinie für die Anlage von

Autobahnen

(RAA)

Ausgabe 2008

Richtlinie für die Anlage von

Landstraßen

(RAL)

Ausgabe 2012

Richtlinie für die Anlage von

Stadtstraßen

(RASt 06)

Ausgabe 2006

Richtlinie für Standardisierung des
Oberbaus von Verkehrsflächen

(RStO 12)

Ausgabe 2012

Auswirkungen

- Änderung der Fahrbahnbreiten

RQ 25,0

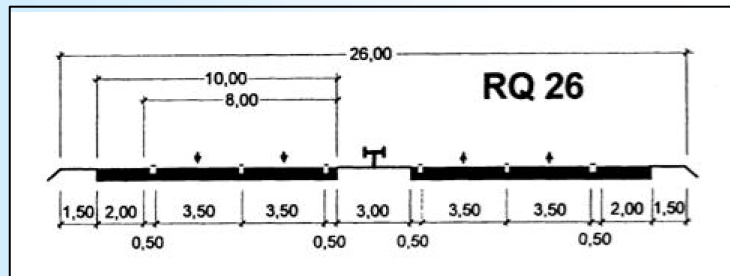


Bild 7: RQ 26 aus der RAS-Q

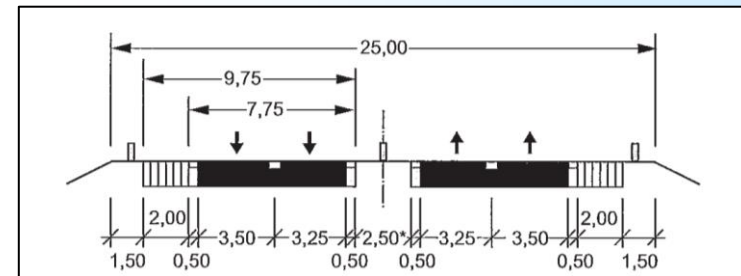


Bild 8: RQ 25 aus der RAA

- Reduzierung der befestigten Fahrbahnbreite der B 158 neu um 0,50 m

Umsetzung neuer Anforderungen und Erkenntnisse in die Planung

- Umsetzung von **Richtlinien und Empfehlungen**
- Aktualisierung des **Leitungsbestands**
- Prüfung und Aktualisierung der **Schutzgebiete**
- Aktualisierung der Auswirkungen auf **Natur und Landschaft**
- Aktualisierung des **Amtlichen Liegenschaftskataster**

Auswirkungen

- Anpassung der Knotenpunkte
 - Verlängerung der Ein- und Ausfädelungstreifen um 50 m
 - Verbreiterung der Rampen um 0,75 m
=> Vorbeifahrt möglich bei „Liegenbleiber“
- Anpassung der Ausgleichsbilanzierung
- Aktualisierung der Planungsunterlagen für Planfeststellungsverfahren

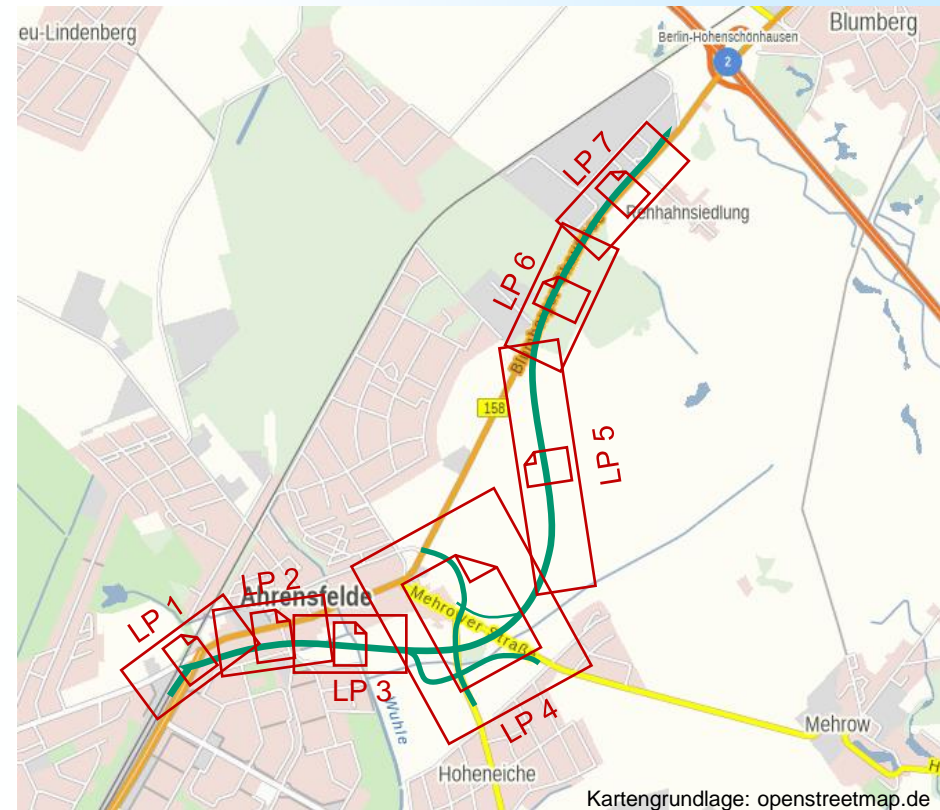


Bild 9: Interaktive Karte zu Lageplänen aus der Planfeststellung (Stand: 2011)

Zeitplan

Naturräumliche Bestandsaufnahme: (Kartierungen Flora und Fauna)	2018/2019
Anpassung der Streckenplanung :	bis 1. Quartal 2020
Anpassung der Umweltplanung :	bis 2. Quartal 2020
Anpassung des Immissionsschutz : (Lärm/Luftschadstoffe)	bis 2. Quartal 2020
Fortführung des Planfeststellungsverfahrens :	ab 2. Halbjahr 2020
Erneute Auslegung	
Eingang und Auswertung der Einwendungen	
Erörterung	
Erstellung Planfeststellungsbeschluss	



Bild 10: Visualisierung - Blick auf Tunnel von Westen



Bild 11: Blick von Klandorfer Str. 30 auf Tunnel

Wir bedanken uns für Ihre Aufmerksamkeit !

