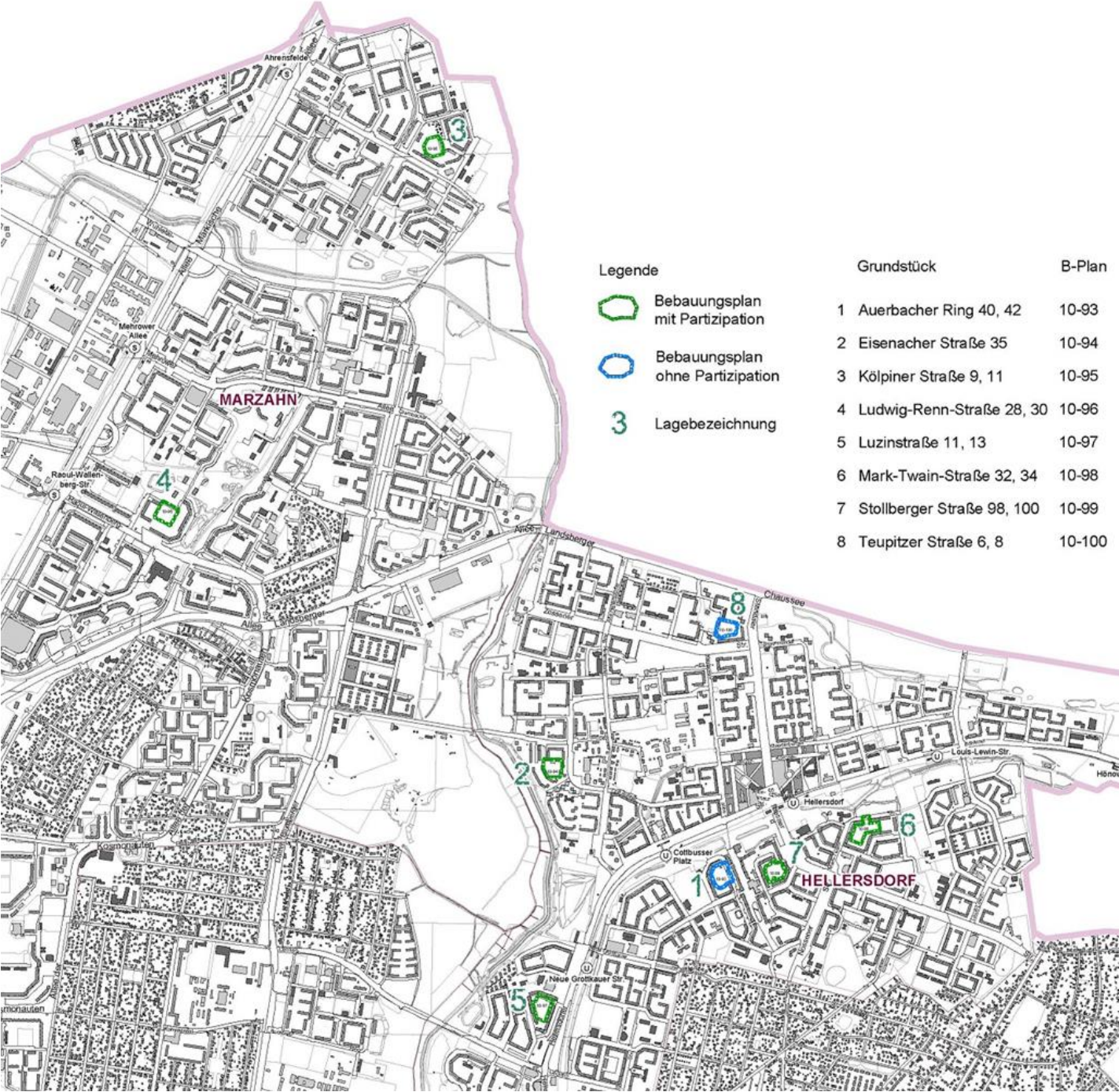


Neue Nutzungszuweisungen Blockinnenbereiche 10-93 bis 10-99
Übersichtskarte Blockinnenbereiche



Geltungsbereich Bebauungsplan (grün)**Angaben**

- Fläche war nicht Gegenstand des Partizipationsprozesses (Nachbarschaft gestalten),
- Beschlussvorlage zur Einleitung Bebauungsplanverfahren in Vorbereitung,
- Bestehendes Baurecht für Wohnungsbau entsprechend Umgebung,
- Festsetzung einer Grünfläche zur Sicherung der bestehenden Mietergärten = Aufgabe von Baurecht
- Übernahme des Blockinnenbereiches als Grünfläche ins Fachvermögen NatUm ist im weiteren Verfahren zu prüfen

Geltungsbereich Bebauungsplan (grün)**Angaben**

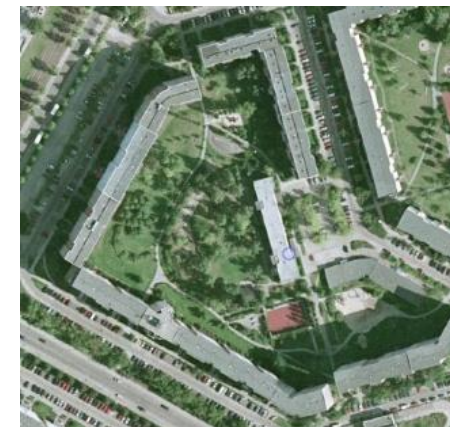
- Fläche war Gegenstand des Partizipationsprozesses,
- Bebauungsplanverfahren 10-94 eingeleitet mit Planungsziel der Reduzierung des bestehenden Baurechts im Wohnungsbau,
- Schwierige Erschließung über privaten Grund von Norden,
- Reduzierung der Ausnutzung des Grundstücks durch Beschränkung des Wohnens auf pflegebedürftige Personen (Trägerwohnen),
- Kombination von Trägerwohnen mit Nachbarschaftshaus sinnvoll (Soz), im weiteren Verfahren zu prüfen
- Jug: Bedarf an diesem Ort für „Hilfen für Erziehung“, insbesondere Wohnen für Kinder nahe ihren Familien und ihrer Schulen mit Beschulung und Beratung, Kombination mit Nachbarschaftshaus denkbar (Grundstücksgröße vermutlich ausreichend)
- Konzentration der Bebauung im nördlichen Bereich des Plangebietes.

Geltungsbereich Bebauungsplan (grün)



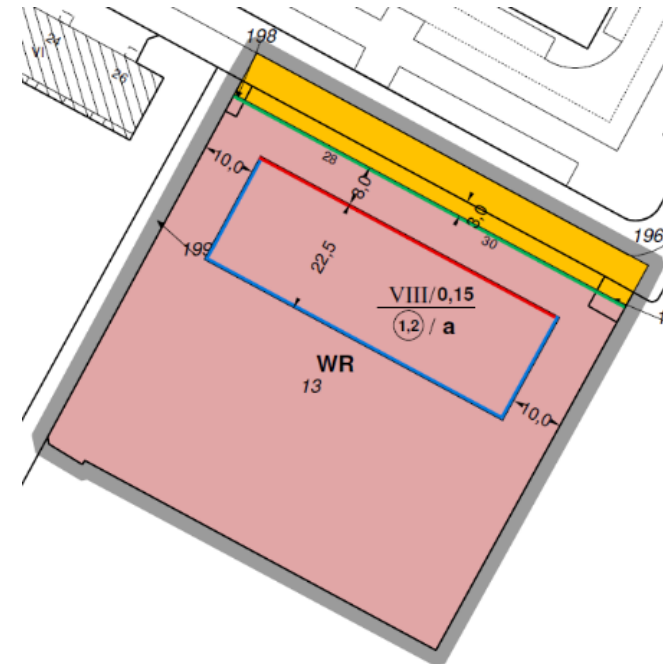
Angaben

- Fläche war Gegenstand des Partizipationsprozesses,
- Bebauungsplanverfahren 10-95 eingeleitet mit Planungsziel der Reduzierung des bestehenden Baurechts im Wohnungsbau,
- Erneute Blockrandschließung rechtlich möglich,
- Fortführung des sozialen Infrastrukturkonzepts (SIKo) abwarten, um evtl. öffentliche Bedarfe im weiteren Verfahren zu prüfen



Geltungsbereich Bebauungsplan (grün)**Angaben**

- Fläche war Gegenstand des Partizipationsprozesses,
- Bebauungsplanverfahren 10-96 eingeleitet mit Planungsziel der Reduzierung des bestehenden Baurechts im Wohnungsbau,
- Vergabe im Konzeptverfahren durch BIM,
- Konzentration der Bebauung entlang der Ludwig-Renn-Straße,
- Erhalt großer zusammenhängender Blockinnenbereichsflächen



Geltungsbereich Bebauungsplan (grün)**Angaben**

- Fläche war Gegenstand des Partizipationsprozesses,
- Bebauungsplanverfahren 10-97 eingeleitet mit Planungsziel der Reduzierung des bestehenden Baurechts im Wohnungsbau,
- schwierige Erschließungssituation,
- künftige Nutzung noch nicht abschließend geklärt, zur Disposition stehen:

Reduzierung der Ausnutzung des Grundstücks durch Beschränkung des Wohnens auf pflegebedürftige Personen (Trägerwohnen),

Kombination von Trägerwohnen mit Nachbarschaftshaus,

oder Sicherung einer öffentlichen Grünfläche.

Geltungsbereich Bebauungsplan (grün)



Angaben

- Fläche war Gegenstand des Partizipationsprozesses,
- ursprüngliches Planungsziel wurde geändert: nun Gemeinbedarfsfläche Kita,
- Beschlussvorlage zur Einleitung Bebauungsplanverfahren in Vorbereitung
- schwierige Erschließungssituation.



Entwürfe aus dem Partizipationsprozess

Geltungsbereich Bebauungsplan (grün)**Angaben**

- Fläche war Gegenstand des Partizipationsprozesses (Nachbarschaft gestalten),
- Bebauungsplanverfahren 10-99 eingeleitet mit Planungsziel der Reduzierung des bestehenden Baurechts im Wohnungsbau,
- schwierige Erschließungssituation,
- Aktuell ist die Vorhaltung als Gemeinbedarfsstandort für Kita zu prüfen.
- Der Bedarf ist trotz der Nähe zur Mark-Twain-Str. 32, 34 (B-Plan 10-98) herzuleiten.